

JP3H56757

SUNWARD STEP
DORORICH ET

◆ 個体識別番号: 13855-1326-0
◆ 繁殖者: 北海道 日光 純一氏

◆ 平成25年8月4日生
◆ 生産者: 北海道 日光 富男氏

サンワード STEP ドロリッチ

ET
BLF/CVF/BYF/CDF
86点

GH-X♀
A2/A2

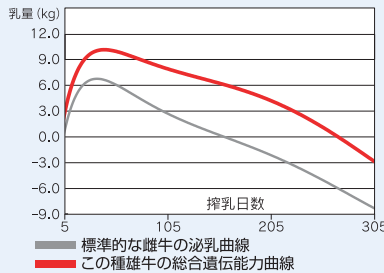
GNTP No.
7

- ◆ 母系に“ヒラリー”ファミリーの流れを汲むドロシー息子牛!
- ◆ 高能力かつ低い体細胞で、収益アップに貢献!
- ◆ 前乳房の付着が強く、後乳房の高さに優れる



STEPN プレイワインモール ET

- ♂ コインファームス ドロシー ET
 - ♂ サンデイバレー ボルトン ET
 - ♀ コインファームス プレット ダフィアス ET
- ♀ STEPN プレイワインモール ET VG-89
 - ♂ リバルリ 2338 ナイアグラ ET
 - ♀ ステペン SHTL ウィン EM オール ET VG-89
 - ♂ ピックストーン ショツテル ET



体細胞スコア 全国第1位	乳量 全国第3位
乳代効果 全国第3位	疾病繁殖成分 全国第4位
SNF量 全国第4位	乳器 全国第8位

GNTP +2,552

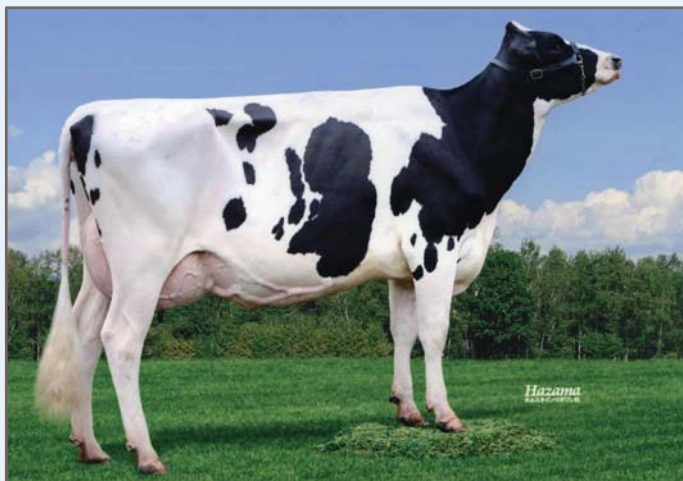
長命連産効果 +90,857円
乳代効果 +161,233円

産乳成分 +2,067 耐久性成分 +332 疾病繁殖成分 +153

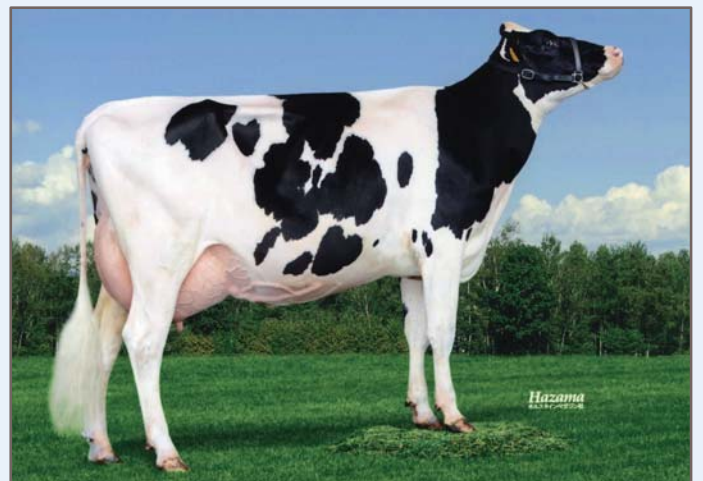
泌乳持続性 +1.81 (80%R)	GEV M +1,724 kg
決定得点 +0.73	F + 43 kg -0.22 %
乳用強健性 +0.38 乳器 +1.36	SNF +143 kg +0.02 %
体貌と骨格 -0.17 肢蹄 +0.46	P + 45 kg -0.10 %
頭数/牛群 50/46 (81%R)	頭数/牛群 62/55 (88%R)
娘牛平均成績 M 11,962 kg F 447 kg 3.75 % SNF 1,029 kg 8.61 % P 374 kg 3.14 %	決定得点 79.4
産子難産率 7* 予測値	娘牛難産率 8 34 %R
	産子死産率 6 59 %R
	娘牛死産率 5 36 %R
気質 100 搾乳性 99 体細胞スコア 1.41 在群期間 101 (65%R)	
娘牛受胎率 初産 39% (56%R) 空胎日数 142日 (61%R)	

形質	程度	-2	-1	0	+1	+2	程度	SBV
高さ	低い						高い	1.01
胸の幅	狭い						広い	0.83
体の深さ	浅い						深い	0.84
鋭角性	欠く						富む	0.58
B C S	痩せ						肥え	1.09
尻の角度	坐骨高						坐骨低	1.14
坐骨幅	狭い						広い	1.14
後肢側望	直飛						曲飛	1.77
後肢後望	寄る						平行	0.92
蹄の角度	小さい						大きい	1.83
前乳房の付着	弱い						強い	2.58
後乳房の高さ	低い						高い	2.95
後乳房の幅	狭い						広い	0.64
乳房のけん垂	弱い						強い	1.11
乳房の深さ	深い						浅い	1.05
前乳頭の配置	外付						内付	0.36
後乳頭の配置	外付						内付	0.60
前乳頭の長さ	短い						長い	1.27
体貌と骨格	低い						高い	0.25
肢蹄	低い						高い	1.39
乳用強健性	低い						高い	0.69
乳器	低い						高い	2.64
決定得点	低い						高い	1.61

*SBVが±2.0以上のものには網掛けを表示した。



サクマ ドロリッチ ワインモール フタゴ
阿寒町/佐久間 貴一氏 所有 母の父/RCA アドバイザー ワンツー ET



ウィンドヒル ドロリッチ エレナ
中標津町/鈴木 直良氏 所有 母の父/ティーウエーブ ミリオンセラー