

JP3H55926

WINDSOR-MANOR
SW NIAGRA ET

◆ 個体識別番号: 13119-1126-9
◆ 繁殖者: アメリカ ゲーリー ハウスナー

◆ 平成23年6月21日生
◆ 生産者: 北海道 日光 富男氏

ウインザーマナー

SW ナイアグラ

ET A1/A2
BLF/CVF/BYF/CDF
88点

GNTP No.

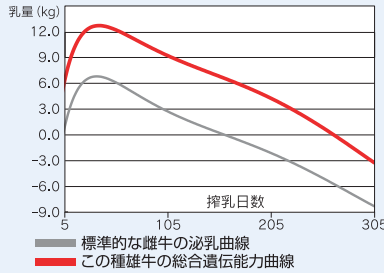
2

- ◆ 北米屈指の長命性に優れた“ルド ジップ”ファミリー
- ◆ 抜群の産乳能力で高い経済性を発揮!
- ◆ 中程度のサイズと正確な後乳頭の配置で牛群管理に最適!



ウインザーマナー ZO プレンティ ET

- ♂ リバルリ 2338 ナイアグラ ET
 - ♂ エンドロード PVF ボリヴァー ET
 - ♀ リバルリ ジエスター ニリー ET
- ♀ ウインザーマナー ZO プレンティ ET VG-85
 - ♂ エンセナダ タブー プラネット ET
 - ♀ ウインザーマナー ゼット オーキッド ET VG-86
 - ♂ オービー マンフレッド ジャステイス ET



産乳成分 全国第2位	乳代効果 全国第2位
乳量 全国第2位	乳脂量 全国第2位
SNF量 全国第2位	乳蛋白質量 全国第3位
長命連産効果 全国第9位	

GNTP **+2,894**

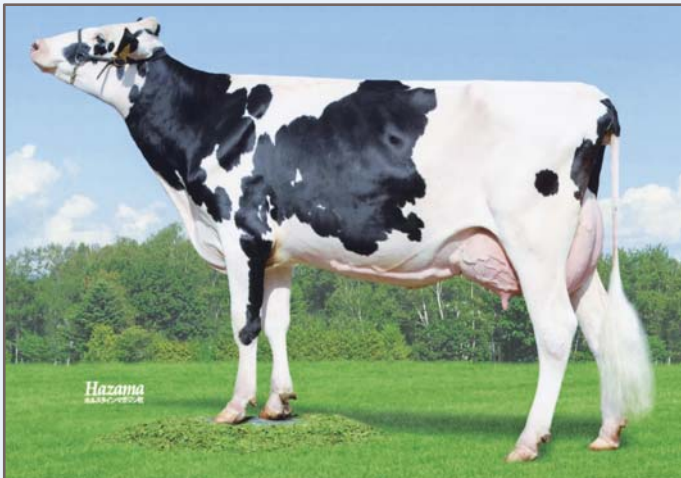
長命連産効果 **+99,347円**
乳代効果 **+186,741円**

産乳成分 **+2,864** 耐久性成分 **+63** 疾病繁殖成分 **-33**

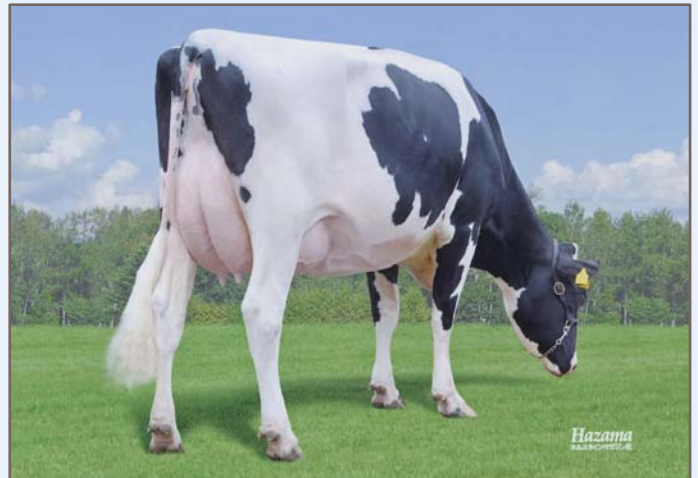
泌乳持続性 -0.14(86%R)	GE BV M +1,844 kg
決定得点 +0.18	F +79 kg +0.08%
乳用強健性 +0.09 乳器 +0.16	SNF +165 kg +0.03%
体貌と骨格 +0.28 肢蹄 -0.41	P +54 kg -0.04%
頭数/牛群 32/30(75%R)	頭数/牛群 47/45(90%R)
娘牛平均成績 M 11,902 kg F 469 kg 3.98% SNF 1,028 kg 8.65% P 380 kg 3.21%	決定得点 78.5 産子難産率 7 70%R 娘牛難産率 6 29%R 産子死産率 7 95%R 娘牛死産率 6 49%R
気質 100 搾乳性 100 体細胞スコア 2.37 在群期間 102(57%R)	
娘牛受胎率 初産 38% (55%R) 空胎日数 139日 (63%R)	

形質	程度	-2	-1	0	+1	+2	程度	SBV
高さ	低い						高い	1.23
胸の幅	狭い						広い	0.11
体の深さ	浅い						深い	0.95
鋭角性	欠く						富む	0.46
B C S	痩せ						肥え	1.02
尻の角度	坐骨高						坐骨低	0.19
坐骨幅	狭い						広い	2.65
後肢側望	直飛						曲飛	0.01
後肢後望	寄る						平行	0.15
蹄の角度	小さい						大きい	0.92
前乳房の付着	弱い						強い	0.61
後乳房の高さ	低い						高い	0.40
後乳房の幅	狭い						広い	0.37
乳房のけん垂	弱い						強い	1.00
乳房の深さ	深い						浅い	1.55
前乳頭の配置	外付						内付	1.56
後乳頭の配置	外付						内付	2.02
前乳頭の長さ	短い						長い	0.23
体貌と骨格	低い						高い	0.43
肢蹄	低い						高い	1.25
乳用強健性	低い						高い	0.16
乳器	低い						高い	0.31
決定得点	低い						高い	0.39

※SBVが±2.0以上のものには網掛けを表示した。



ナイト SW ナイアグラ トモマツチ (2産目)
大樹町/有限会社 堀川ファーム 所有 母の父/ストレチア ミラクル ジャステイス ET



ニューバーチ ジエッド SW ナイアグラ コピア
訓子府町/株式会社 ニューバーチファーム 所有 母の父/レーガンクレスト マース ET