

JP3H56556

MORNINGVIEW BOOKEM
MIMI ET

◆ 個体識別番号:13780-1536-8
◆ 繁殖者:アメリカ トム シュミット

◆ 平成25年2月18日生
◆ 生産者:北海道 森重 誠氏

モーニングビュー ブツケム



ET
BLF/CVF/BYF/CDF
88点

GH-X ♀



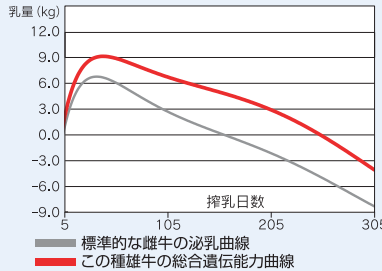
GNTP No.
4

- ◆ 能力・体型・管理の3拍子が揃った種雄牛!
- ◆ 母系は多数の種雄牛を輩出した”リードメイ”ファミリー
- ◆ 中程度のサイズと、低い難産率で未経産から交配可能



モーニングビューフレデーミミ ET

- ♂ デスー 521 ブツケム ET
 - ♂ エンセナダ タブー プラネット ET
 - ♀ クリアエコー 822 ラモ 1199 ET
- ♀ モーニングビュー フレデー ミミ ET VG-88 5YR
 - ♂ バツジャーブラツフ ファニー フレディー
 - ♀ モーニングビュー ショトル マウイ ET EX-90 2E
 - ♂ ピックストーン ショツテル ET



産乳成分 全国第6位
乳蛋白質量 全国第6位
乳脂量 全国第10位

GNTP **+2,830**

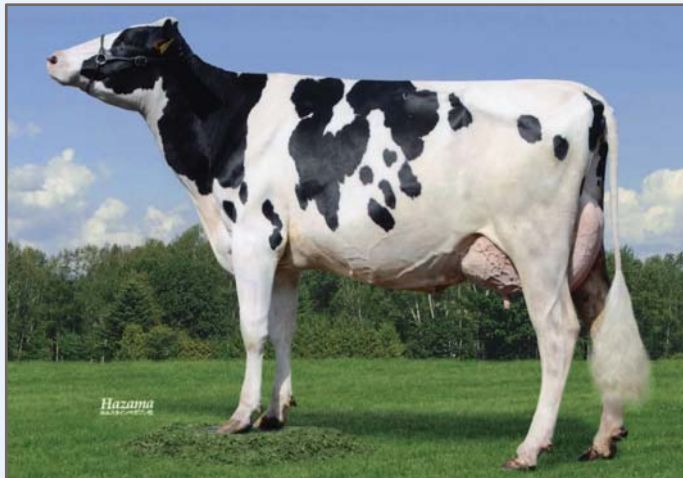
長命連産効果 +75,917円
乳代効果 +131,075円

産乳成分 +2,500 耐久性成分 +335 疾病繁殖成分 -5

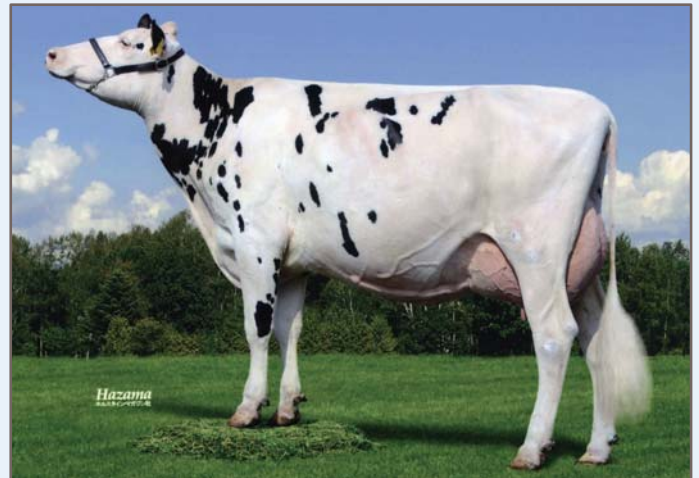
泌乳持続性 +1.64(79%R)	GEBV M +1,227 kg
決定得点 +0.65	F + 60kg + 0.12%
乳用強健性 +0.27 乳器 +1.19	SNF +119kg + 0.12%
体貌と骨格 -0.36 肢蹄 +0.28	P + 51kg + 0.11%
頭数/牛群 45/40(79%R)	頭数/牛群 57/50(88%R)
娘牛平均成績	産子難産率 5* 予測値
M 12,229 kg	娘牛難産率 6 36%R
F 473 kg 3.88%	産子死産率 6 61%R
SNF 1,061 kg 8.68%	娘牛死産率 4 35%R
P 398 kg 3.26%	決定得点 79.2
気質 101 搾乳性 100 体細胞スコア 2.35 在群期間 100(62%R)	
娘牛受胎率 初産 41% (56%R) 空胎日数 141日 (62%R)	

形質	程度	-2	-1	0	+1	+2	程度	SBV
高さ	低い						高い	1.04
胸の幅	狭い						広い	2.08
体の深さ	浅い						深い	0.06
鋭角性	欠く						富む	0.76
B C S	痩せ			☆			肥え	0.09
尻の角度	坐骨高					☆	坐骨低	1.29
坐骨幅	狭い						広い	1.42
後肢側望	直飛		☆				曲飛	0.77
後肢後望	寄る						平行	0.81
蹄の角度	小さい						大きい	0.23
前乳房の付着	弱い						強い	1.05
後乳房の高さ	低い						高い	1.97
後乳房の幅	狭い						広い	2.12
乳房のけん垂	弱い						強い	0.54
乳房の深さ	深い						浅い	1.32
前乳頭の配置	外付			☆			内付	0.85
後乳頭の配置	外付	☆					内付	2.47
前乳頭の長さ	短い					☆	長い	0.64
体貌と骨格	低い						高い	0.54
肢蹄	低い						高い	0.85
乳用強健性	低い						高い	0.50
乳器	低い						高い	2.32
決定得点	低い						高い	1.42

※SBVが±2.0以上のものには網掛けを表示した。



エバグリーン ファニー ミミ フェイス
土幌町/永森 栄樹氏 所有 母の父/パーアーリードーン スーダン CRI ET



メグミ プライド ミミ
標茶町/有限会社 めぐみ 所有 母の父/シラービュー ギヤレット ET