

JP3H57288

GREEN-ANGEL  
LARCREST JC STAR ET

◆ 個体識別番号: 13509-7377-8  
◆ 繁殖者: カナダ クラステール ファームス

◆ 平成26年9月30日生  
◆ 生産者: 茨城県 佐藤範之氏

グリーンエンジェル ラークレスト

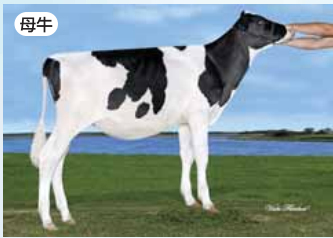
JC スター ET  
BLF/CVF/BYF

後代検定  
H.27  
後期

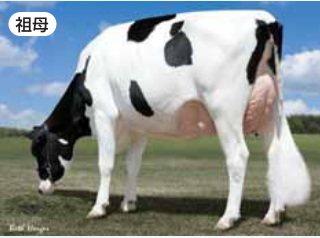
- ◆ 世界的著名牛“ラークレスト クリムソン ET”ファミリー
- ◆ 機能的体型、繁殖性に優れ、低い体細胞スコアが期待される種雄牛

- ④ コインファームス ジェイシー CRI ET
- ④ レーガンクレスト アルタアイオタ ET
- ④ コインファームス マース ジル ET

- ④ ラークレスト カラマリ ET VG-85-3YR-CAN  
2-06 305 M10.533 F427 4.1% P368 3.5%
- ④ マープリ フェイスブック ET
- ④ ラークレスト チマ ET EX-91  
2-07 2X 305 M15.109 F631 4.2% P476 3.2%
- ④ エンセナダ タブー ブラネット ET



ラークレスト カラマリ ET



ラークレスト チマ ET

GNTP +2,779

長命連産効果  
+83,993円  
乳代効果  
+102,409円

産乳成分 +2,256 耐久性成分 +303 疾病繁殖成分 +220

泌乳持続性	1.17 (18R%)	GPI	M	+941 kg			
決定得点	+1.47	F	+44 kg	+0.12 %			
乳用強健性	+0.01	乳器	+1.36	SNF	+82 kg	+0.18 %	
体貌と骨格	+1.37	肢蹄	+0.78	P	+50 kg	+0.20 %	
	信頼度 48R%		信頼度 51R%				
	体細胞スコア 1.44		在群期間 102 (20R%)				
未経産受胎率	56% (13R%)	初産受胎率	43% (28R%)	2産受胎率	42% (25R%)	空胎日数	127日 (38R%)

形質	程度	-2	-1	0	+1	+2	程度	SBV
高さ	低い						高い	1.45
胸の幅	狭い						広い	0.65
体の深さ	浅い						深い	0.46
鋭角性	欠く						富む	0.77
B C S	痩せ			★			肥え	0.71
尻の角度	坐骨高				★		坐骨低	0.58
坐骨幅	狭い						広い	0.90
後肢側望	直飛		★				曲飛	0.98
後肢後望	寄る						平行	1.51
蹄の角度	小さい						大きい	0.41
前乳房の付着	弱い						強い	1.23
後乳房の高さ	低い						高い	2.00
後乳房の幅	狭い						広い	1.46
乳房のけん垂	弱い						強い	1.01
乳房の深さ	深い						浅い	1.37
前乳頭の配置	外付			★			内付	2.55
後乳頭の配置	外付	★					内付	3.13
前乳頭の長さ	短い				★		長い	0.53
体貌と骨格	低い						高い	2.09
肢蹄	低い						高い	2.09
乳用強健性	低い						高い	0.02
乳器	低い						高い	2.64
決定得点	低い						高い	2.81

※SBVが±2.0以上のものには網掛けを表示した。

JP3H57378

OMURA  
BALLADE ET

◆ 個体識別番号: 14169-1318-2  
◆ 繁殖者: アメリカ アモンファームス & バリーイングランド

◆ 平成26年12月5日生  
◆ 生産者: 北海道 小椋 義則氏

オムラ

バラード ET  
BLF/CVF/BYF

後代検定  
H.27  
後期

- ◆ 3代連続EXを獲得した“リッチモンド S バービー”ファミリーからの種雄牛
- ◆ 乳器改良に優れ、高い泌乳能力かつ低い体細胞スコアが魅力のファミリー
- ◆ 長命性、高い乳代効果と体細胞スコアの改良が期待される種雄牛

- ④ ミスター ウェルカム ヒル タンゴ ET
- ④ ロッタヒル ショトル 41 ET
- ④ エムエス ウェルカム コールビ タヤ ET
- ④ リッチモンドエフディー エス パーバラ ET EX-90  
2-04 3X 365 M15.177 F635 4.2% P455 3.0%
- ④ シャーレスデール スーパーステーション ET
- ④ リッチモンドエフディー バービー EX-92  
6-07 2X 305 M14.669 F508 3.5% P405 2.8%
- ④ エメラルドエーカーエスエー T-バクスター



リッチモンド エフディー エス パーバラ ET



リッチモンド エフディー バービー

GNTP +2,471

長命連産効果  
+103,004円  
乳代効果  
+129,676円

産乳成分 +1,962 耐久性成分 +453 疾病繁殖成分 +56

泌乳持続性	0.55 (18R%)	GPI	M	+1,529 kg			
決定得点	+1.33	F	+58 kg	+0.02 %			
乳用強健性	+0.51	乳器	+1.15	SNF	+73 kg	-0.41 %	
体貌と骨格	+0.25	肢蹄	+1.03	P	+35 kg	-0.17 %	
	信頼度 48R%		信頼度 51R%				
	体細胞スコア 1.64		在群期間 103 (20R%)				
未経産受胎率	56% (17R%)	初産受胎率	37% (28R%)	2産受胎率	38% (25R%)	空胎日数	148日 (38R%)

形質	程度	-2	-1	0	+1	+2	程度	SBV
高さ	低い						高い	1.81
胸の幅	狭い						広い	0.23
体の深さ	浅い						深い	0.23
鋭角性	欠く						富む	0.92
B C S	痩せ			★			肥え	0.85
尻の角度	坐骨高				★		坐骨低	0.07
坐骨幅	狭い						広い	2.07
後肢側望	直飛		★				曲飛	0.74
後肢後望	寄る						平行	1.05
蹄の角度	小さい						大きい	2.19
前乳房の付着	弱い						強い	1.75
後乳房の高さ	低い						高い	2.27
後乳房の幅	狭い						広い	0.42
乳房のけん垂	弱い						強い	0.55
乳房の深さ	深い						浅い	2.00
前乳頭の配置	外付			★			内付	0.14
後乳頭の配置	外付	★					内付	0.48
前乳頭の長さ	短い				★		長い	0.15
体貌と骨格	低い						高い	0.38
肢蹄	低い						高い	2.75
乳用強健性	低い						高い	0.89
乳器	低い						高い	2.24
決定得点	低い						高い	2.54

※SBVが±2.0以上のものには網掛けを表示した。