

JP3H57255

SEA-LAKE STONE
GT MAESTRO

◆ 個体識別番号:08595-1385-0
◆ 生産者:北海道 加藤 智行 氏

◆ 平成26年10月21日生

SEA-LAKE ストーン GT

マエストロ

BLF/CVF/BYF

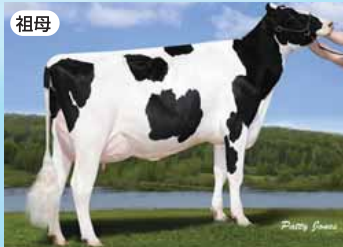
後代検定
H.27
後期

- ◆ 著名な“ジブシーランド”ファミリーからの種雄牛。
5代祖に元カナダNo.1の名牛“セカンド ウインド”
- ◆ 祖母:セカンド スヌーズは2歳VG-86 を獲得し、
高い泌乳能力も発揮。
- ◆ 高い乳代効果と、肢蹄改良が期待の種雄牛

- ♂ ストーン ファインリー パーンズ ET
- ♂ デュドック ミスター パーンズ ET
- ♀ バインツリー ファインリー ミニー ET
- ♀ GTウエーブ スーダン 2ND スヌーピング ET GP-82
2-00 2X 269 M10,916 F438 4.0% P357 3.3% SNF971 8.9%
- ♂ パーアーリードーン スーダン CRI ET
- ♀ ジレット エス プラネット セカンド スヌーズ VG-86
4-09 3X 305 M19,589 F542 2.8% P588 3.0%
- ♂ エンセナダ タブー プラネット ET



本牛



祖母

ジレット エス プラネット セカンド スヌーズ

GNTP
+2,126

長命連産効果
+60,413円
乳代効果
+124,243円

産乳成分 +1,843	耐久性成分 +445	疾病繁殖成分 -162
泌乳持続性 1.94 (39R%)	GPI M +1,390 kg	
決定得点 +1.59	F +31 kg -0.22%	
乳用強健性 +0.88 乳器 +1.54	SNF +120 kg +0.01%	
体貌と骨格 +0.88 肢蹄 +0.99	P +43 kg +0.00%	
信頼度 49R%	信頼度 52R%	
体細胞スコア 2.69	在群期間 101 (36R%)	
未經産受胎率 59% (31R%)	初産受胎率 36% (41R%)	2産受胎率 38% (37R%)
	空胎日数 160日 (48R%)	

形質	程度	-2	-1	0	+1	+2	程度	SBV
高さ	低い						高い	2.44
胸の幅	狭い						広い	1.06
体の深さ	浅い						深い	0.75
鋭角性	欠く						冪む	1.85
B C S	瘦せ						肥え	1.30
尻の角度	坐骨高						坐骨低	0.38
坐骨幅	狭い						広い	2.88
後肢側望	直飛						曲飛	0.60
後肢後望	寄る						平行	1.99
蹄の角度	小さい						大きい	2.38
前乳房の付着	弱い						強い	2.24
後乳房の高さ	低い						高い	1.53
後乳房の幅	狭い						広い	4.42
乳房のけん垂	弱い						強い	0.16
乳房の深さ	深い						浅い	0.40
前乳頭の配置	外付						内付	0.94
後乳頭の配置	外付						内付	0.10
前乳頭の長さ	短い						長い	1.42
体貌と骨格	低い						高い	1.34
肢蹄	低い						高い	2.64
乳用強健性	低い						高い	1.52
乳器	低い						高い	2.99
決定得点	低い						高い	3.03

※SBVが±2.0以上のものには網掛けを表示した。

JP3H57253

SEA-LAKE MORGAN
JASON ET

◆ 個体識別番号:08595-1377-5
◆ 繁殖者:アメリカウェッカー ラクロッセ ファームス LLC

◆ 平成26年10月12日生
◆ 生産者:北海道 加藤 智行 氏

SEA-LAKE モーガン

ジエイン ET

BLF/CVF/BYF

後代検定
H.27
後期

- ◆ 長命性と繁殖性に優れる
“ウエツカー オーマン ジョデイ”ファミリー
- ◆ 母は“ウエツカードルシー ジョーリー VG-88”で、
特に乳器改良に期待の種雄牛

- ♂ S-S1 ブツケム モーガン ET
- ♂ デスー 521 ブツケム ET
- ♀ ロイレナン ショット ミンディ 2079 ET
- ♀ ウエツカー ドルシー ジョーリー VG-88
4-11 2X 305 M15,091 F611 4.0% P432 2.9%
- ♂ コインファームス ドロシー ET
- ♀ ウエツカー バクスター ジョーレン ET EX-91
7-00 2X 305 M15,934 F523 3.3% P431 2.7%
- ♂ エメラルドエーカーエスエー T-バクスター

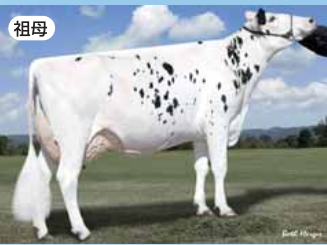


母牛

ウエツカー ドルシー ジョーリー



本牛



祖母

ウエツカー バクスター ジョーレン ET

GNTP
+2,077

長命連産効果
+91,199円
乳代効果
+87,454円

産乳成分 +1,517	耐久性成分 +494	疾病繁殖成分 +66
泌乳持続性 0.73 (28R%)	GPI M +841 kg	
決定得点 +1.51	F +45 kg +0.12%	
乳用強健性 +0.39 乳器 +1.93	SNF +71 kg +0.05%	
体貌と骨格 +0.38 肢蹄 +0.48	P +27 kg +0.01%	
信頼度 47R%	信頼度 51R%	
体細胞スコア 2.03	在群期間 102 (28R%)	
未經産受胎率 59% (16R%)	初産受胎率 40% (36R%)	2産受胎率 39% (25R%)
	空胎日数 135日 (44R%)	

形質	程度	-2	-1	0	+1	+2	程度	SBV
高さ	低い						高い	1.51
胸の幅	狭い						広い	1.37
体の深さ	浅い						深い	0.93
鋭角性	欠く						冪む	0.82
B C S	瘦せ						肥え	0.48
尻の角度	坐骨高						坐骨低	1.15
坐骨幅	狭い						広い	0.09
後肢側望	直飛						曲飛	1.28
後肢後望	寄る						平行	1.64
蹄の角度	小さい						大きい	1.13
前乳房の付着	弱い						強い	3.84
後乳房の高さ	低い						高い	2.84
後乳房の幅	狭い						広い	0.79
乳房のけん垂	弱い						強い	0.22
乳房の深さ	深い						浅い	2.20
前乳頭の配置	外付						内付	1.89
後乳頭の配置	外付						内付	0.18
前乳頭の長さ	短い						長い	0.38
体貌と骨格	低い						高い	0.59
肢蹄	低い						高い	1.29
乳用強健性	低い						高い	0.67
乳器	低い						高い	3.74
決定得点	低い						高い	2.88

※SBVが±2.0以上のものには網掛けを表示した。