

JP3H55056

MORNINGVIEW SHTL
SOCRATES ET

◆ 個体識別番号:04040-0661-5
◆ 繁殖者:アメリカ トム シュミット

◆ 平成21年2月18日生
◆ 生産者:北海道 五島 順二氏

2nd
Crown

GNTP No.
20

モーニングビュー SHTL

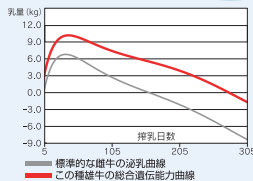
ソクラテス

ET
BLF/CVF/BYF/CDF
88点



ロボス ソクラテス ジャステイン (2産目)
八雲町/日比野 秀幸氏 所有
母の父/ハツビークロス ベイトリアーク ET

- ベルベットビュー-KJ ソクラテス ET
- フューステッド エモリー プリッツ ET
- シャーエスト プレリユード スウィート ET
- モーニングビュー SHTL エンゼル ET EX-91
- ピックストン ショツテル ET
- キャニオンブリーズ フィン アイシャ ET VG-88
- オプサル フィンリー ET



GNTP +2,247

長命連産効果
+143,889円

乳代効果
+141,748円

産乳成分 **+1,824** 耐久性成分 **+330** 疾病繁殖成分 **+93**

泌乳持続性 +2.00(99%R)	GEBV M +1,578 kg
決定得点 +0.96	F +35 kg -0.24%
乳用強健性 +0.30 乳器 +1.01	SNF +130 kg -0.08%
体貌と骨格 +0.42 肢蹄 +0.92	P +41 kg -0.09%
頭数/牛群 1171/664(98%R)	頭数/牛群 5432/1733(99%R)
娘牛平均成績	産子難産率 6 97%R
M 11,413 kg	娘牛難産率 8 97%R
F 433 kg 3.81%	産子死産率 6 99%R
SNF 981 kg 8.60%	娘牛死産率 3 97%R
P 360 kg 3.16%	決定得点 79.1
気質 100 搾乳性 97 体細胞スコア 1.51 在群期間 103(97%R)	
娘牛受胎率 初産 34%(96%R) 空胎日数 150日(97%R)	

形質	程度	-2	-1	0	+1	+2	程度	SBV
高さ	低い						高い	0.94
胸の幅	狭い						広い	0.46
体の深さ	浅い						深い	0.60
鋭角性	欠く						富む	0.05
B C S	痩せ			☆			肥え	0.83
尻の角度	坐骨高					☆	坐骨低	0.60
坐骨幅	狭い						広い	0.19
後肢側望	直飛		☆				曲飛	0.05
後肢後望	寄る						平行	2.10
蹄の角度	小さい						大きい	0.25
前乳房の付着	弱い						強い	1.04
後乳房の高さ	低い						高い	1.55
後乳房の幅	狭い						広い	1.04
乳房のけん垂	弱い						強い	0.32
乳房の深さ	深い						浅い	1.43
前乳頭の配置	外付			☆			内付	2.17
後乳頭の配置	外付	☆					内付	0.18
前乳頭の長さ	短い					☆	長い	1.62
体貌と骨格	低い						高い	0.64
肢蹄	低い						高い	2.80
乳用強健性	低い						高い	0.56
乳器	低い						高い	1.97
決定得点	低い						高い	2.09

※SBVが±2.0以上のものには網掛けを表示した。

JP3H56375

MFD WELCOME
SFIDA ET

◆ 個体識別番号:13819-7686-1
◆ 繁殖者:アメリカ ウィリアム ベック

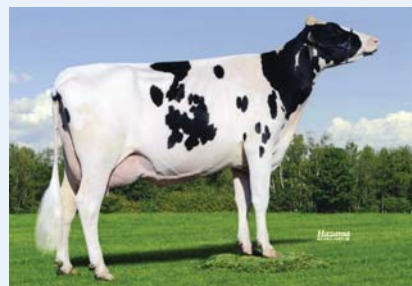
◆ 平成24年9月10日生
◆ 生産者:北海道 多田 和宏氏

GNTP No.
27

MFD ウェルカム

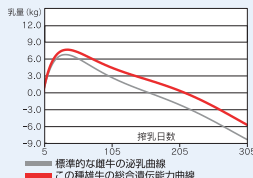
スフイーダ

ET [A1/A2]
BLF/CVF/BYF/CDF
87点



インレット シラービュー Bシルバ
弟子屈町/江上和彦氏 所有
母の父/エンドロード ビーコン ET

- デスー 521 ブツケム ET
- エンセナダ タブー プラネット ET
- クリアエコー 822 ラモ 1199 ET
- ウェルカム パウザー パーマー ET EX-90
- レツシュウエイ ジェット パウザー ET
- ウェルカム ゴールドウイン ペニア VG-89
- プレイデール ゴールドウイン



GNTP +2,097

長命連産効果
+86,079円

乳代効果
+91,039円

産乳成分 **+1,731** 耐久性成分 **+240** 疾病繁殖成分 **+126**

泌乳持続性 +1.14(82%R)	GEBV M +919 kg
決定得点 +0.56	F +26 kg -0.10%
乳用強健性 -0.57 乳器 +0.97	SNF +84 kg +0.11%
体貌と骨格 -0.42 肢蹄 +0.38	P +42 kg +0.11%
頭数/牛群 40/34(78%R)	頭数/牛群 43/37(87%R)
娘牛平均成績	産子難産率 6* 予測値
M 11,680 kg	娘牛難産率 6 34%R
F 449 kg 3.87%	産子死産率 6 59%R
SNF 1,014 kg 8.68%	娘牛死産率 4 39%R
P 384 kg 3.29%	決定得点 79.5
気質 100 搾乳性 98 体細胞スコア 1.80 在群期間 102(62%R)	
娘牛受胎率 初産 42%(54%R) 空胎日数 133日(60%R)	

形質	程度	-2	-1	0	+1	+2	程度	SBV
高さ	低い						高い	0.38
胸の幅	狭い						広い	0.28
体の深さ	浅い						深い	1.03
鋭角性	欠く						富む	1.18
B C S	痩せ			☆			肥え	1.05
尻の角度	坐骨高					☆	坐骨低	0.72
坐骨幅	狭い						広い	0.05
後肢側望	直飛		☆				曲飛	1.11
後肢後望	寄る						平行	0.26
蹄の角度	小さい						大きい	1.60
前乳房の付着	弱い						強い	1.22
後乳房の高さ	低い						高い	3.00
後乳房の幅	狭い						広い	0.58
乳房のけん垂	弱い						強い	1.71
乳房の深さ	深い						浅い	0.36
前乳頭の配置	外付			☆			内付	0.59
後乳頭の配置	外付	☆					内付	0.41
前乳頭の長さ	短い					☆	長い	1.23
体貌と骨格	低い						高い	0.64
肢蹄	低い						高い	1.15
乳用強健性	低い						高い	1.04
乳器	低い						高い	1.89
決定得点	低い						高い	1.23

※SBVが±2.0以上のものには網掛けを表示した。