

JP3H56376

DEVELOP CUTEMAN ET

◆ 個体識別番号: 13416-6013-7  
◆ 繁殖者: アメリカ ラッセル ジョージ

◆ 平成24年8月6日生  
◆ 生産者: 北海道 株式会社 稲川牧場

# デイベロツプ キュートマン

**GH-X** ♀  
A2/A2

GNTP No.  
**24**

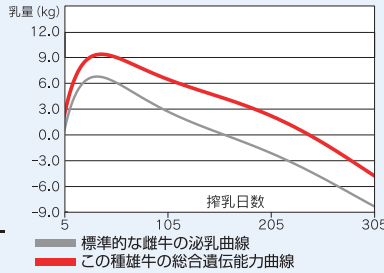
ET  
BLF/CVF/BYF/CDF  
89点

- ◆ 母系は5代連続エクセレントの優れたファミリー!
- ◆ 娘牛の平均決定得点81.4点! 体型改良のスペシャリスト!
- ◆ 正確な骨格構造と低い体細胞スコアで気質も良い



ウエルカム アル ローレル

- ♂ デスー 521 ブツケム ET
  - ♂ エンセナダ タブー プラネット ET
  - ♀ クリアエコー 822 ラモ 1199 ET
- ♀ ウエルカム アル ローレル EX-90
  - ♂ ミスター リーゲルクリーク ショット アル ET
  - ♀ ウエルカム バクスター ライラ ET EX-91
  - ♂ エメラルドエーカーエスエー T-バクスター



疾病繁殖成分 <b>全国第3位</b>	乳用強健性 <b>全国第5位</b>
体貌と骨格 <b>全国第6位</b>	乳器 <b>全国第7位</b>
決定得点 <b>全国第7位</b>	体細胞スコア <b>全国第7位</b>

**GNTP** **+2,162**

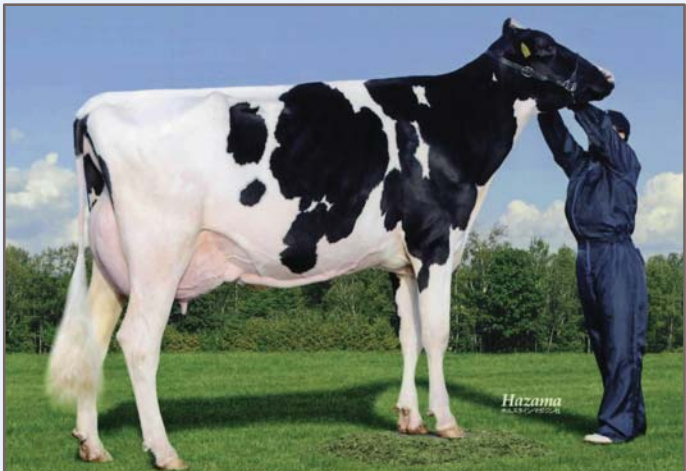
長命連産効果 **+58,729円**  
乳代効果 **+106,302円**

産乳成分 **+1,680** 耐久性成分 **+311** 疾病繁殖成分 **+171**

泌乳持続性 <b>+1.07(88%R)</b>	GEV M <b>+1,120 kg</b>
決定得点 <b>+1.20</b>	F <b>+34kg -0.10%</b>
乳用強健性 <b>+1.16</b> 乳器 <b>+1.40</b>	SNF <b>+102kg +0.00%</b>
体貌と骨格 <b>+1.32</b> 肢蹄 <b>+0.27</b>	P <b>+37kg +0.00%</b>
頭数/牛群 <b>70/53(84%R)</b>	頭数/牛群 <b>76/57(92%R)</b>
娘牛平均成績 M <b>11,831 kg</b> F <b>447 kg 3.78%</b> SNF <b>1,014 kg 8.57%</b> P <b>377 kg 3.19%</b>	産子難産率 <b>5 53%R</b> 娘牛難産率 <b>6 40%R</b> 産子死産率 <b>8 90%R</b> 娘牛死産率 <b>4 53%R</b>
気質 <b>102</b> 搾乳性 <b>98</b> 体細胞スコア <b>1.70</b> 在群期間 <b>101(68%R)</b>	決定得点 <b>81.4</b>
娘牛受胎率 初産 <b>45%(57%R)</b>	空胎日数 <b>128日(66%R)</b>

形質	程度	-2	-1	0	+1	+2	程度	SBV
高さ	低い						高い	2.67
胸の幅	狭い						広い	1.18
体の深さ	浅い						深い	0.92
鋭角性	欠く						富む	2.63
B C S 痩せ							肥え	3.18
尻の角度	坐骨高						坐骨低	1.34
坐骨幅	狭い						広い	1.73
後肢側望	狭飛		☆				広飛	0.81
後肢後望	寄る						平行	0.23
蹄の角度	小さい						大きい	1.39
前乳房の付着	弱い						強い	1.23
後乳房の高さ	低い						高い	2.57
後乳房の幅	狭い						広い	2.15
乳房のけん垂	弱い						強い	0.28
乳房の深さ	深い						浅い	2.35
前乳頭の配置	外付				☆		内付	0.86
後乳頭の配置	外付				☆		内付	1.02
前乳頭の長さ	短い						長い	0.94
体貌と骨格	低い						高い	1.98
肢蹄	低い						高い	0.81
乳用強健性	低い						高い	2.14
乳器	低い						高い	2.72
決定得点	低い						高い	2.62

※SBVが±2.0以上のものには網掛けを表示した。



グランディール キュートマン ルル (2産目)  
熊本県/新永文治氏所有 母の父/レーガンクレストダンディー ET  
第36回 熊本県乳牛共進会 後代検定2歳クラス 名誉賞 首席



プレイン キュート アプレオ (2産目)  
豊富町/平野洋巳氏所有 母の父/イーロングビューシーエム ET