

JP3H56430

MEMORY CHARM
MORNING ET

◆ 個体識別番号: 13510-1768-6

◆ 平成24年9月14日生

◆ 繁殖者: アメリカ トム&リック サイモン

◆ 生産者: 北海道 北村 篤氏

メモリー チャーム モーニング

ET A1/A2
BLF/CVF/BYF/CDF
89点

GH-X ♀

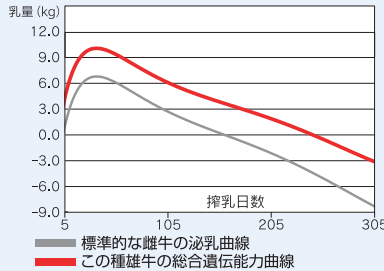
GNTP No.
11

- ◆ 母系は多くの種雄牛を輩出した "リード メイ"ファミリー
- ◆ 理想的なサイズと肢蹄構造で牛群管理をサポート!
- ◆ 低い体細胞で乳質改善に貢献



モーニングビュー スーパー エリー ET

- ♂ デスー 521 ブツケム ET
 - ♂ エンセナダ タブー プラネット ET
 - ♀ クリアエコー 822 ラモ 1199 ET
- ♀ モーニングビュー スーパー エリー ET EX-91 2E DOM
 - ♂ シャーレスデール スーパースティション ET
 - ♀ モーニングビュー SHTLE マディリン EX-94 2E GMD DOM
 - ♂ ピックストーン ショツテル ET



肢蹄 全国第 1 位	体細胞スコア 全国第 4 位
疾病繁殖成分 全国第 9 位	乳代効果 全国第 10 位

GNTP **+2,464**

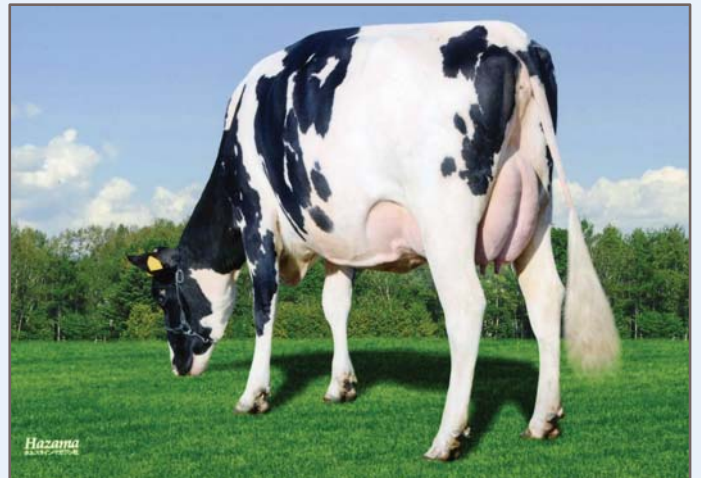
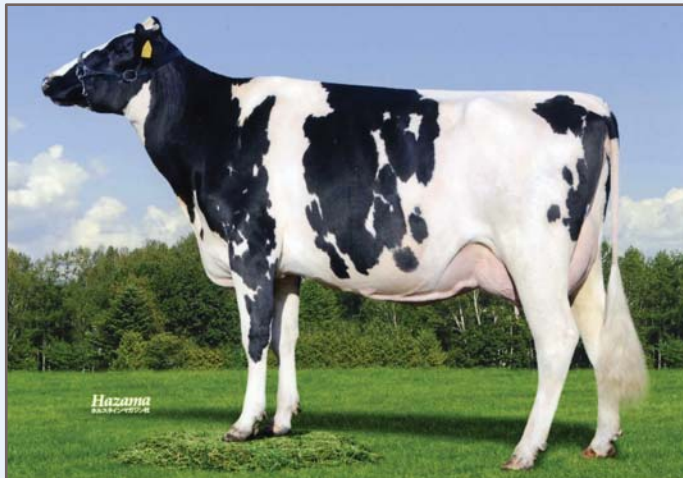
長命連産効果 **+94,950円**
乳代効果 **+131,864円**

産乳成分 **+2,184** 耐久性成分 **+187** 疾病繁殖成分 **+93**

泌乳持続性 +0.99 (82%R)	GEV M +1,273 kg
決定得点 +0.38	F +56 kg +0.09 %
乳用強健性 +0.07 乳器 +0.55	SNF +113 kg +0.06 %
体貌と骨格 -0.16 肢蹄 +0.99	P +43 kg +0.01 %
頭数/牛群 37/35 (77%R)	頭数/牛群 45/41 (87%R)
娘牛平均成績 M 11,203 kg F 445 kg 3.97 % SNF 960 kg 8.57 % P 354 kg 3.17 %	決定得点 79.2 産子難産率 6* 予測値 娘牛難産率 6 32 %R 産子死産率 7 58 %R 娘牛死産率 4 39 %R
気質 102 搾乳性 98 体細胞スコア 1.63 在群期間 101 (57%R)	
娘牛受胎率 初産 41% (55%R) 空胎日数 143日 (60%R)	

形質	程度	-2	-1	0	+1	+2	程度	SBV
高さ	低い						高い	0.19
胸の幅	狭い						広い	1.59
体の深さ	浅い						深い	0.06
鋭角性	欠く						富む	0.90
B C S 痩せ				☆			肥え	1.85
尻の角度	坐骨高					☆	坐骨低	2.09
坐骨幅	狭い						広い	0.46
後肢側望	直飛		☆				曲飛	0.10
後肢後望	寄る						平行	2.33
蹄の角度	小さい						大きい	2.44
前乳房の付着	弱い						強い	0.55
後乳房の高さ	低い						高い	0.93
後乳房の幅	狭い						広い	2.42
乳房のけん垂	弱い						強い	0.48
乳房の深さ	深い						浅い	0.59
前乳頭の配置	外付			☆			内付	1.70
後乳頭の配置	外付					☆	内付	1.40
前乳頭の長さ	短い					☆	長い	0.26
体貌と骨格	低い						高い	0.24
肢蹄	低い						高い	2.99
乳用強健性	低い						高い	0.13
乳器	低い						高い	1.06
決定得点	低い						高い	0.83

※SBVが±2.0以上のものには網掛けを表示した。



ウォーターオーク モーニング リードマン
根室市/相馬 裕昭氏 所有 母の父/ラルマ フォービツデン ファイナンス ET

ウォーターオーク モーニング リードマン