

JP3H56580

TINKERBELL  
TIMEOUT ET

◆ 個体識別番号: 13411-1985-7  
◆ 繁殖者: アメリカ トム シュミット

◆ 平成25年2月16日生  
◆ 生産者: 北海道 有限会社 オードリーファーム

# ティンカーベル タイムアウト

ET  
BLF/CVF/BYF/CDF  
87点

GH-X ♀  
A2/A2

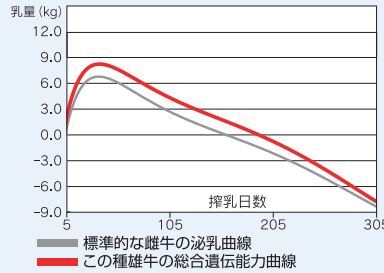
GNTP No.  
10

- ◆ 管理形質と長命性に優れたブツケム息子牛!
- ◆ 長命性と繁殖性の改良に貢献!
- ◆ 中程度のサイズと低い体細胞で牛群管理に最適



モーニングビューフレデーミミ ET

- ♂ デスー 521 ブツケム ET
  - ♂ エンセナダ タブー プラネット ET
  - ♀ クリアエコー 822 ラモ 1199 ET
- ♀ モーニングビュー フレデー ミミ ET VG-88 5YR
  - ♂ バツジャーブラツフ ファニー フレディー
  - ♀ モーニングビュー ショトル マウイ ET EX-90 2E
  - ♂ ピックストーン ショツテル ET



|                 |                 |
|-----------------|-----------------|
| 乳蛋白質%<br>全国第3位  | SNF%<br>全国第3位   |
| 長命連産効果<br>全国第4位 | 体細胞スコア<br>全国第5位 |
| 乳脂%<br>全国第5位    | 耐久性成分<br>全国第7位  |
| 疾病繁殖成分<br>全国第7位 |                 |

**GNTP** **+2,486**

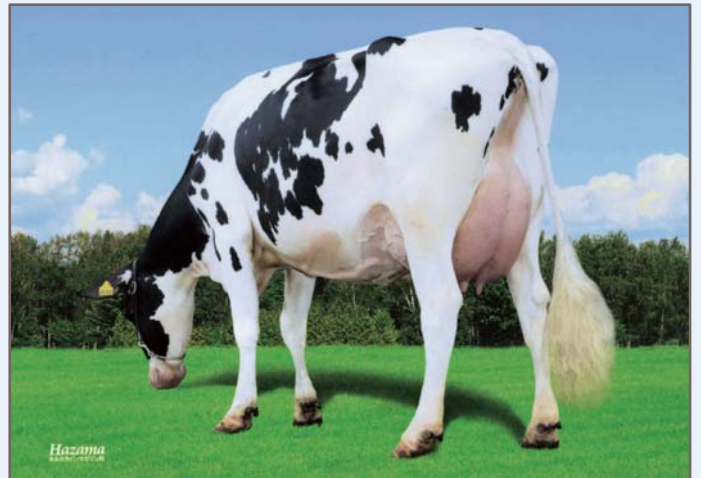
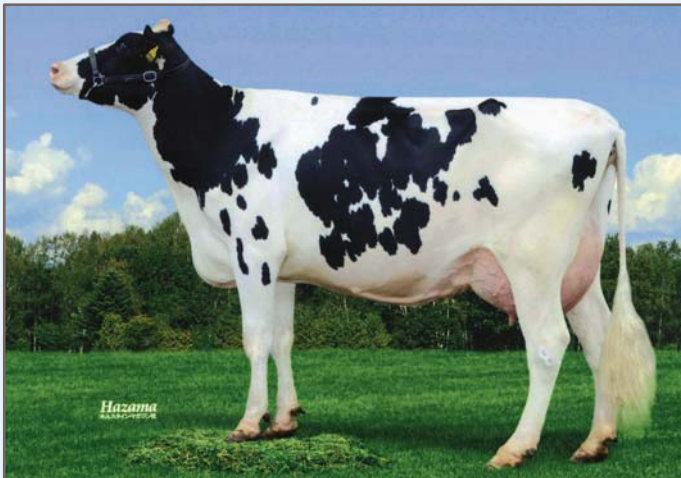
長命連産効果 **+121,172円**  
乳代効果 **+64,104円**

産乳成分 **+1,956** 耐久性成分 **+397** 疾病繁殖成分 **+133**

|   |                          |
|---|--------------------------|
| 泌乳持続性 <b>-0.26(78%R)</b>  | GE BV M <b>+384 kg</b>   |
| 決定得点 <b>+0.74</b>   | F <b>+49 kg +0.35%</b>   |
| 乳用強健性 <b>-0.14</b> 乳器 <b>+1.28</b>                                    | SNF <b>+72 kg +0.33%</b> |
| 体貌と骨格 <b>-0.30</b> 肢蹄 <b>+0.52</b>                                    | P <b>+39 kg +0.28%</b>   |
| 頭数/牛群 <b>44/37(79%R)</b>  | 頭数/牛群 <b>50/42(87%R)</b> |
| 娘牛平均成績  | 産子難産率 <b>7*</b> 予測値      |
| M <b>10,698 kg</b>  | 娘牛難産率 <b>6 33%</b> R     |
| F <b>435 kg 4.07%</b>   | 産子死産率 <b>6 58%</b> R     |
| SNF <b>942 kg 8.81%</b>   | 娘牛死産率 <b>4 37%</b> R     |
| P <b>364 kg 3.40%</b>   | 決定得点 <b>79.2</b>         |
| 気質 <b>102</b> 搾乳性 <b>100</b> 体細胞スコア <b>1.66</b> 在群期間 <b>102(62%R)</b> |                          |
| 娘牛受胎率 初産 <b>43%(56%R)</b> 空胎日数 <b>131日(61%R)</b>                      |                          |

| 形質     | 程度  | -2 | -1 | 0 | +1 | +2 | 程度  | SBV  |
|--------|-----|----|----|---|----|----|-----|------|
| 高さ     | 低い  |    |    |   |    |    | 高い  | 0.81 |
| 胸の幅    | 狭い  |    |    |   |    |    | 広い  | 1.04 |
| 体の深さ   | 浅い  |    |    |   |    |    | 深い  | 0.55 |
| 鋭角性    | 欠く  |    |    |   |    |    | 富む  | 0.98 |
| B C S  | 痩せ  |    |    | ☆ |    |    | 肥え  | 2.83 |
| 尻の角度   | 坐骨高 |    |    |   |    | ☆  | 坐骨低 | 1.09 |
| 坐骨幅    | 狭い  |    |    |   |    |    | 広い  | 1.59 |
| 後肢側望   | 直飛  |    | ☆  |   |    |    | 曲飛  | 0.39 |
| 後肢後望   | 寄る  |    |    |   |    |    | 平行  | 2.74 |
| 蹄の角度   | 小さい |    |    |   |    |    | 大きい | 0.21 |
| 前乳房の付着 | 弱い  |    |    |   |    |    | 強い  | 1.64 |
| 後乳房の高さ | 低い  |    |    |   |    |    | 高い  | 1.55 |
| 後乳房の幅  | 狭い  |    |    |   |    |    | 広い  | 1.18 |
| 乳房のけん垂 | 弱い  |    |    |   |    |    | 強い  | 0.59 |
| 乳房の深さ  | 深い  |    |    |   |    |    | 浅い  | 2.35 |
| 前乳頭の配置 | 外付  |    |    | ☆ |    |    | 内付  | 0.36 |
| 後乳頭の配置 | 外付  |    |    |   |    | ☆  | 内付  | 0.85 |
| 前乳頭の長さ | 短い  |    |    |   |    | ☆  | 長い  | 0.20 |
| 体貌と骨格  | 低い  |    |    |   |    |    | 高い  | 0.46 |
| 肢蹄     | 低い  |    |    |   |    |    | 高い  | 1.59 |
| 乳用強健性  | 低い  |    |    |   |    |    | 高い  | 0.25 |
| 乳器     | 低い  |    |    |   |    |    | 高い  | 2.50 |
| 決定得点   | 低い  |    |    |   |    |    | 高い  | 1.61 |

※SBVが±2.0以上のものには網掛けを表示した。



ヒマワリ ガボアー タイムアウト (2産目)  
鹿追町/株式会社 笹川三愛農場 所有 母の父/ワイロマーシュー CC カボアー ET

ヒマワリ ガボアー タイムアウト (2産目)