

JP3H55953

RABOR NIAGRA  
PARRISH ET

◆ 個体識別番号:13471-0671-4  
◆ 繁殖者:アメリカ ポール プール

◆ 平成23年7月26日生  
◆ 生産者:北海道 中野目 和男 氏

# レイバー ニアグラ パリツシユ

ET A1/A2  
BLF/CVF/BYF/CDF  
86点

**GH-X** ♀

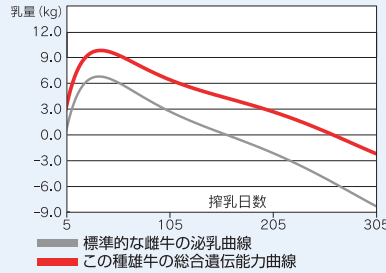
GNTP No.  
**3**

- ◆ ニアグラ×シヨツテル×ローダンのアウトクロス
- ◆ 中程度のサイズと、優れた乳器改良度を誇る!
- ◆ 乳成分オールプラスで成分改良に貢献



ラバー シヨツテル パディングトン ET

- ♂ リバルリ 2338 ニアグラ ET
  - ♂ エンドロード PVF ボリヴァー ET
  - ♀ リバルリ ジエスター ニリー ET
- ♀ ラバー シヨツテル パディングトン ET EX-92
  - ♂ ピツクストン シヨツテル ET
  - ♀ ラバー ローダン バダラス ET VG-88
  - ♂ ローダン ET



|                         |                          |
|-------------------------|--------------------------|
| 乳蛋白質量<br>全国第 <b>3</b> 位 | 産乳成分<br>全国第 <b>4</b> 位   |
| SNF量<br>全国第 <b>6</b> 位  | SNF%<br>全国第 <b>6</b> 位   |
| 乳代効果<br>全国第 <b>8</b> 位  | 体細胞スコア<br>全国第 <b>9</b> 位 |
| 乳脂量<br>全国第 <b>10</b> 位  | 乳蛋白質%<br>全国第 <b>10</b> 位 |

**GNTP** +2,879

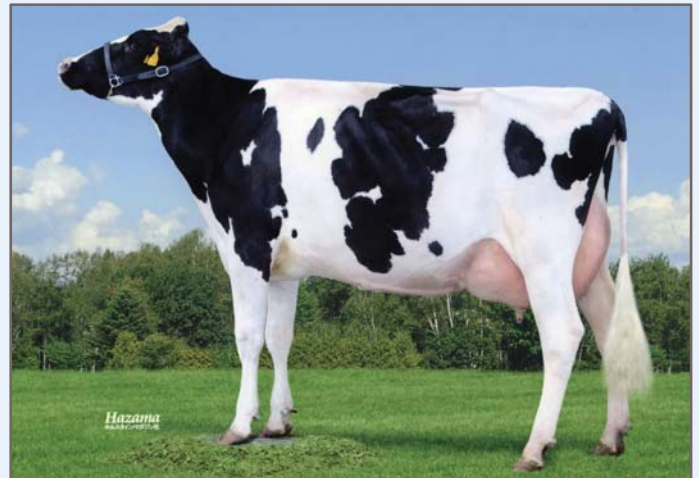
長命連産効果 **+86,006円**  
乳代効果 **+138,570円**

産乳成分 **+2,598**    耐久性成分 **+254**    疾病繁殖成分 **+27**

|   |                             |
|---|-----------------------------|
| 泌乳持続性 <b>+1.55(85%R)</b>  | GE BV    M <b>+1,239 kg</b> |
| 決定得点 <b>+0.67</b>   | F <b>+60 kg +0.14%</b>      |
| 乳用強健性 <b>+0.41</b> 乳器 <b>+1.15</b>  | SNF <b>+131 kg +0.25%</b>   |
| 体貌と骨格 <b>+0.36</b> 肢蹄 <b>+0.06</b>  | P <b>+54 kg +0.15%</b>      |
| 頭数/牛群 <b>37/33(77%R)</b>  | 頭数/牛群 <b>44/41(88%R)</b>    |
| 娘牛平均成績<br>M <b>11,917 kg</b><br>F <b>452 kg 3.81%</b><br>SNF <b>1,035 kg 8.68%</b><br>P <b>385 kg 3.24%</b> | 決定得点 <b>80.0</b>            |
| 産子難産率 <b>6 93%R</b>   | 娘牛難産率 <b>7 24%R</b>         |
| 産子死産率 <b>8 99%R</b>   | 産子死産率 <b>8 99%R</b>         |
| 娘牛死産率 <b>5 46%R</b>   |                             |
| 気質 <b>101</b> 搾乳性 <b>99</b> 体細胞スコア <b>1.88</b> 在群期間 <b>100(59%R)</b>  |                             |
| 娘牛受胎率 初産 <b>33%(55%R)</b>   | 空胎日数 <b>149日(61%R)</b>      |

| 形質     | 程度  | -2 | -1 | 0 | +1 | +2 | 程度  | SBV  |
|--------|-----|----|----|---|----|----|-----|------|
| 高さ     | 低い  |    |    |   |    |    | 高い  | 0.34 |
| 胸の幅    | 狭い  |    |    |   |    |    | 広い  | 0.13 |
| 体の深さ   | 浅い  |    |    |   |    |    | 深い  | 0.22 |
| 鋭角性    | 欠く  |    |    |   |    |    | 富む  | 0.88 |
| B C S  | 痩せ  |    |    | ☆ |    |    | 肥え  | 0.22 |
| 尻の角度   | 坐骨高 |    |    |   |    | ☆  | 坐骨低 | 0.55 |
| 坐骨幅    | 狭い  |    |    |   |    |    | 広い  | 1.14 |
| 後肢側望   | 直飛  |    | ☆  |   |    |    | 曲飛  | 1.86 |
| 後肢後望   | 寄る  |    |    |   |    |    | 平行  | 0.66 |
| 蹄の角度   | 小さい |    |    |   |    |    | 大きい | 1.44 |
| 前乳房の付着 | 弱い  |    |    |   |    |    | 強い  | 1.93 |
| 後乳房の高さ | 低い  |    |    |   |    |    | 高い  | 2.09 |
| 後乳房の幅  | 狭い  |    |    |   |    |    | 広い  | 0.44 |
| 乳房のけん垂 | 弱い  |    |    |   |    |    | 強い  | 1.40 |
| 乳房の深さ  | 深い  |    |    |   |    |    | 浅い  | 1.54 |
| 前乳頭の配置 | 外付  |    |    | ☆ |    |    | 内付  | 0.11 |
| 後乳頭の配置 | 外付  |    |    |   | ☆  |    | 内付  | 0.74 |
| 前乳頭の長さ | 短い  |    |    |   |    | ☆  | 長い  | 0.35 |
| 体貌と骨格  | 低い  |    |    |   |    |    | 高い  | 0.54 |
| 肢蹄     | 低い  |    |    |   |    |    | 高い  | 0.19 |
| 乳用強健性  | 低い  |    |    |   |    |    | 高い  | 0.74 |
| 乳器     | 低い  |    |    |   |    |    | 高い  | 2.24 |
| 決定得点   | 低い  |    |    |   |    |    | 高い  | 1.46 |

※SBVが±2.0以上のものには網掛けを表示した。



ベツシー パリツシユ エリン (2産目)  
首更町/福地 健芳 氏 所有 母の父/ハッピーライブ BW アニー ET

プラチナワールド パリツシユ ソーサ (2産目)  
中標津町/有限会社 影山ファーム 所有 母の父/サンデイバレー ビッグガイ ET