

JP3H56573

YKT TECHE
BAHAMAN

◆ 個体識別番号: 13780-1164-3
◆ 生産者: 北海道 杉浦 尚氏

◆ 平成25年4月8日生

YKT テツチエ バハマーン

New

GNTP No.
21

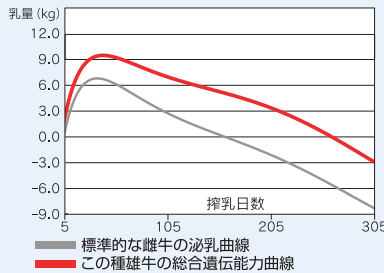
A1/A2
BLF/CVF/BYF/CDF
85点

- ◆ バハマス×ナイアグラ×ノマドのアウトクロス!
母系は“テツチエ”ファミリー
- ◆ 乳器の改良に優れ、娘牛の平均決定得点も80.1点と優れた成績を持つ
- ◆ 優れた乳量と泌乳持続性で生産性と飼養管理性向上に貢献!



YKT テツチエ アイリス

- ♂ ビュートワ バハマス ET
 - ♂ ジェファアソン ET
 - ♀ ジェンアイベツク タイタニツク バルト
- ♀ YKT テツチエ ジニアス ET GP-82
 - ♂ リバルリ 2338 ナイアグラ ET
 - ♀ YKT テツチエ アイリス VG-87
 - ♂ マルタジェン マンフレッド ノマド ET



乳器 全国第3位
乳蛋白質量 全国第8位
SNF量 全国第10位

GNTP **+2,225**

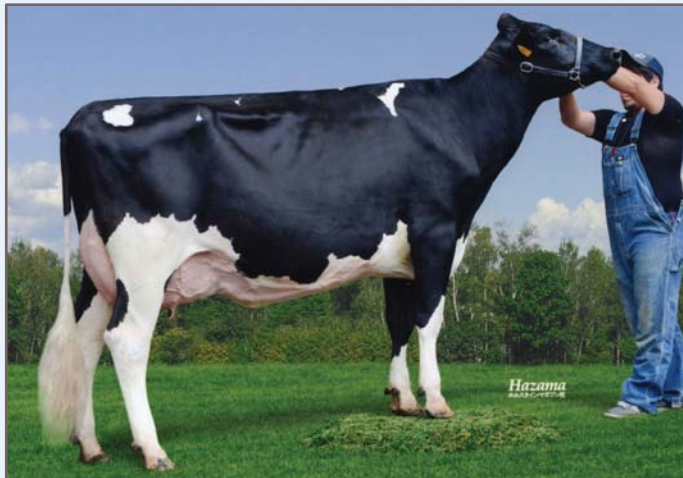
長命連産効果 +69,962円
乳代効果 +120,249円

産乳成分 +1,982 耐久性成分 +276 疾病繁殖成分 -33

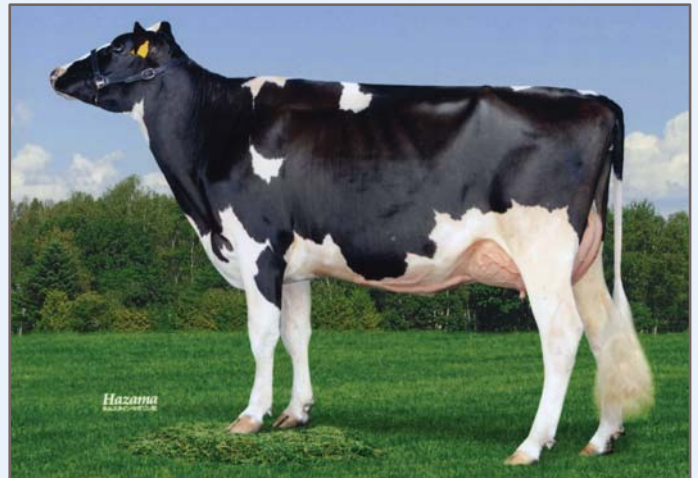
泌乳持続性 +1.99(78%R)	GE BV M +1,262 kg
決定得点 +1.09	F + 30kg -0.17%
乳用強健性 +0.91 乳器 +1.81	SNF +121 kg +0.07%
体貌と骨格 +0.98 肢蹄 -0.04	P + 48kg +0.07%
頭数/牛群 47/38(79%R)	頭数/牛群 59/48(87%R)
娘牛平均成績	産子難産率 5* 予測値
M 11,351 kg	娘牛難産率 6 23%R
F 423 kg 3.76%	産子死産率 6 56%R
SNF 976 kg 8.60%	娘牛死産率 5 24%R
P 368 kg 3.25%	決定得点 80.1
気質 99 搾乳性 99 体細胞スコア 2.25 在群期間 101(61%R)	
娘牛受胎率 初産 35%(51%R) 空胎日数 150日(57%R)	

形質	程度	-2	-1	0	+1	+2	程度	SBV
高さ	低い						高い	1.31
胸の幅	狭い						広い	0.76
体の深さ	浅い						深い	0.27
鋭角性	欠く						富む	0.95
B C S	痩せ			☆			肥え	0.01
尻の角度	坐骨高				☆		坐骨低	0.28
坐骨幅	狭い						広い	1.64
後肢側望	直飛		☆				曲飛	1.07
後肢後望	寄る						平行	2.37
蹄の角度	小さい						大きい	0.38
前乳房の付着	弱い						強い	2.71
後乳房の高さ	低い						高い	3.41
後乳房の幅	狭い						広い	3.07
乳房のけん垂	弱い						強い	2.02
乳房の深さ	深い						浅い	1.47
前乳頭の配置	外付			☆			内付	1.78
後乳頭の配置	外付				☆		内付	2.42
前乳頭の長さ	短い				☆		長い	0.68
体貌と骨格	低い						高い	1.47
肢蹄	低い						高い	0.11
乳用強健性	低い						高い	1.67
乳器	低い						高い	3.52
決定得点	低い						高い	2.39

※SBVが±2.0以上のものには網掛けを表示した。



ミツクラン バハマーン Rクイーン
広尾町/ (有) ミツクランデーリィ 所有 母の父/サンデイバレー バレット ET



シータ コウダイ ドーギー
浜中町/菅田 実津留氏 所有 母の父/フアーニアーティーピーアール ドリーン ドーギー