

JP3H55839

T-U KNIGHT
ECLIPSE ET

◆ 個体識別番号: 13232-0907-1
◆ 繁殖者: アメリカ ジョン ボシュマ

◆ 平成23年3月8日生
◆ 生産者: 北海道 上田 雅樹 氏

ティーユー ナイト エクリプス

ET A1/A2
BLF/CVF/BYF/CDF
86点

GH-X ♀

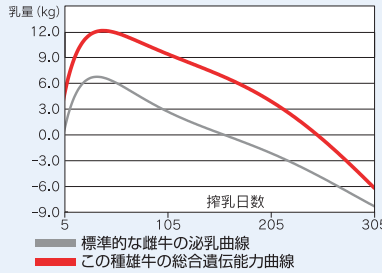
GNTP No.
14

- ◆ 安産タイプのアウトクロス
- ◆ 優れた繁殖管理形質と、長命性を兼ね備え、牛群に長く留まる!
- ◆ 低い体細胞で乳質改善に貢献



コープボスサイドイエロンダ ET

- ♂ リバルリ 2338 ナイアグラ ET
 - ♂ エンドロード PVF ボリヴァー ET
 - ♀ リバルリ ジエスター ニリー ET
- ♀ コープボスサイドイエロンダ ET VG-86
 - ♂ マスコール ET
 - ♀ コインファームス イレナ CRI ET VG-85
 - ♂ ペックンスタイン フォーム ブレット ET



疾病繁殖成分 全国第2位	体細胞スコア 全国第2位
SNF量 全国第3位	乳代効果 全国第4位
乳量 全国第4位	乳蛋白質量 全国第5位
長命連産効果 全国第8位	SNF% 全国第10位

GNTP +2,442

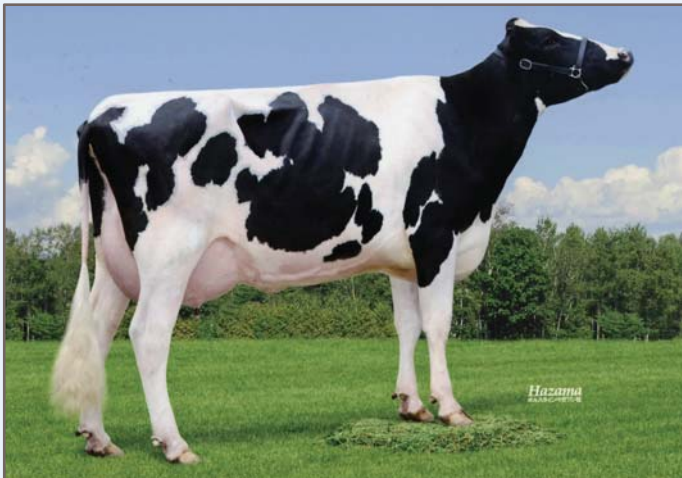
長命連産効果 +99,623円
乳代効果 +154,466円

産乳成分 +2,070 耐久性成分 +192 疾病繁殖成分 +180

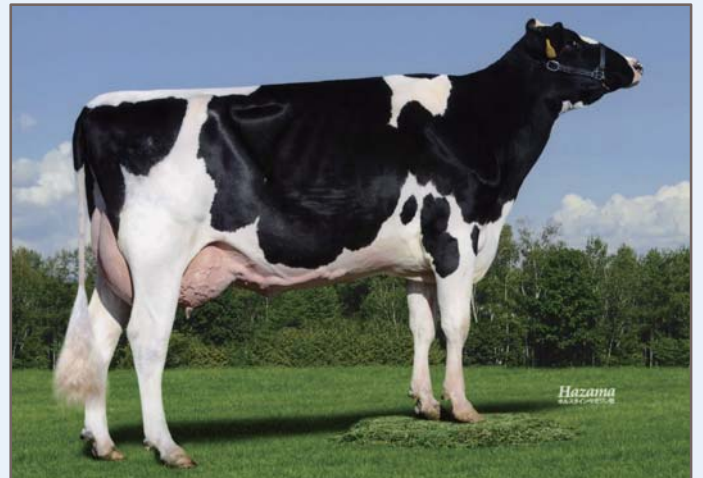
泌乳持続性 -0.74(89%R)	GE BV M +1,637 kg
決定得点 +0.56	F + 27 kg -0.34 %
乳用強健性 +0.11 乳器 +0.87	SNF +162 kg +0.18 %
体貌と骨格 +0.21 肢蹄 +0.13	P + 52 kg +0.01 %
頭数/牛群 41/36(78%R)	頭数/牛群 59/47(92%R)
娘牛平均成績	産子難産率 5 92%R
M 11,929 kg	娘牛難産率 7 29%R
F 435 kg 3.66 %	産子死産率 5 99%R
SNF 1,041 kg 8.73 %	娘牛死産率 6 55%R
P 383 kg 3.22 %	決定得点 79.6
気質 101 搾乳性 99 体細胞スコア 1.46 在群期間 102(61%R)	
娘牛受胎率 初産 46% (56%R) 空胎日数 127日 (65%R)	

形質	程度	-2	-1	0	+1	+2	程度	SBV
高さ	低い						高い	0.98
胸の幅	狭い						広い	0.78
体の深さ	浅い						深い	0.04
鋭角性	欠く						富む	0.17
B C S	痩せ						肥え	0.54
尻の角度	坐骨高						坐骨低	0.23
坐骨幅	狭い						広い	0.94
後肢側望	直飛						曲飛	0.09
後肢後望	寄る						平行	2.33
蹄の角度	小さい						大きい	0.61
前乳房の付着	弱い						強い	1.50
後乳房の高さ	低い						高い	0.69
後乳房の幅	狭い						広い	0.91
乳房のけん垂	弱い						強い	1.85
乳房の深さ	深い						浅い	1.50
前乳頭の配置	外付						内付	0.04
後乳頭の配置	外付						内付	0.22
前乳頭の長さ	短い						長い	1.93
体貌と骨格	低い						高い	0.32
肢蹄	低い						高い	0.39
乳用強健性	低い						高い	0.20
乳器	低い						高い	1.70
決定得点	低い						高い	1.23

※SBVが±2.0以上のものには網掛けを表示した。



プロミネンス レクサス エクリプス (2産目)
別海町/寺澤 信 氏 所有 母の父/グレントクティン バックナー ET



サンタファーム エクリプス リマ
中標津町/山田 昇 氏 所有 母の父/NLBC エルフイン マセラティ ET