

デイベロップ

ミスターP

ET A2/A2
BLF/CVF/BYF/CDF

GH-X♀

10月販売開始

PC

- ビューホーム パワーボール P ET
- ダーソーバーン モム アーンハート P
- バインツリー 2149 ロブスト 4846 ET
- ベルサス ビー ショットグラス リカー ET VG-85
- バツバトラー ショットグラス ET
- ベルサス シヤクルトン リエツト VG-86
- ベルサス シヤクルトン



ライルヘイブンリラ セット

- ◆ 乳器、肢蹄などの体型と能力のトータル改良を目指す方へ!
- ◆ 母系5代祖に多くの種雄牛を輩出した“リラ ゼット EX-94”!!
- ◆ 無角因子キャリア(PC)で、無角の産子の確率50%!!

Gntp

+3,337

長命連産効果

+83,283円

乳代効果

+150,168円

産乳成分 +2,790

耐久性成分 +513

疾病繁殖成分 +34

泌乳持続性 +2.59 (18%R)

GPI M +1,602 kg

決定得点 +1.64

F +62 kg -0.04 %

乳用強健性 +0.64 乳器 +1.98

SNF +115 kg -0.14 %

体貌と骨格 +0.31 肢蹄 +0.73

P +59 kg +0.05 %

信頼度 47%

信頼度 51%

体細胞スコア 2.25 (46%R)

在群期間 102 (20%R)

未経産受胎率 60% (10%R) 初産受胎率 42% (28%R) 2産受胎率 39% (25%R) 空胎日数 141日 (38%R)

形質	程度	-2	-1	0	+1	+2	程度	SBV
高さ	低い						高い	2.43
胸の幅	狭い						広い	0.18
体の深さ	浅い						深い	0.48
鋭角性	欠く						富む	2.81
B C S	痩せ						肥え	2.22
尻の角度	坐骨高						坐骨低	0.60
坐骨幅	狭い						広い	1.74
後肢側望	直飛						曲飛	1.12
後肢後望	寄る						平行	1.07
蹄の角度	小さい						大きい	0.30
前乳房の付着	弱い						強い	2.43
後乳房の高さ	低い						高い	3.49
後乳房の幅	狭い						広い	1.28
乳房のけん垂	弱い						強い	1.58
乳房の深さ	深い						浅い	2.91
前乳頭の配置	外付						内付	2.72
後乳頭の配置	外付						内付	2.68
前乳頭の長さ	短い						長い	1.42
体貌と骨格	低い						高い	0.47
肢蹄	低い						高い	1.95
乳用強健性	低い						高い	1.12
乳器	低い						高い	3.83
決定得点	低い						高い	3.13

※SBVが±2.0以上のものには網掛けを表示した。

エクセルシア GH

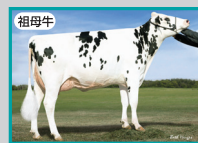
カイザー

ET A1/A1
BLF/CVF/BYF/CDF

PP

GH-X♀

- カーントウエイ イレイサー P ET
- ダーソーバーン モム アーンハート P
- ゴールデンオークス OBSRVR デイクシー ET
- レーガンクレスト オパインズ オバイン ET GP-83
- リックランド プレデスティン 669 ET
- ヒツコリーミー マノマン オバイン P EX-90
- ロングラングス オーマン オーマン ET



ヒツコリーミー マノマン オバイン P

- ◆ 尻構造に優れ、牛群の肢蹄改良に期待の種雄牛!!
- ◆ 後乳房の幅と高さにも優れ、牛群の乳器改良に貢献!
- ◆ 産子の除角作業は必要なし! 100%無角の産子が誕生するPPの遺伝子!!

Gntp

+2,508

長命連産効果

+72,129円

乳代効果

+97,362円

産乳成分 +2,134

耐久性成分 +320

疾病繁殖成分 +54

泌乳持続性 +1.50 (24%R)

GPI M +724 kg

決定得点 +1.14

F +50 kg +0.30 %

乳用強健性 +0.41 乳器 +0.96

SNF +73 kg +0.35 %

体貌と骨格 +0.23 肢蹄 +0.92

P +44 kg +0.22 %

信頼度 47%

信頼度 51%

体細胞スコア 2.29 (46%R)

在群期間 101 (20%R)

未経産受胎率 55% (11%R) 初産受胎率 39% (33%R) 2産受胎率 32% (25%R) 空胎日数 132日 (38%R)

形質	程度	-2	-1	0	+1	+2	程度	SBV
高さ	低い						高い	2.04
胸の幅	狭い						広い	0.74
体の深さ	浅い						深い	0.42
鋭角性	欠く						富む	1.30
B C S	痩せ						肥え	0.45
尻の角度	坐骨高						坐骨低	0.18
坐骨幅	狭い						広い	1.96
後肢側望	直飛						曲飛	0.56
後肢後望	寄る						平行	0.42
蹄の角度	小さい						大きい	0.67
前乳房の付着	弱い						強い	0.29
後乳房の高さ	低い						高い	2.32
後乳房の幅	狭い						広い	2.30
乳房のけん垂	弱い						強い	0.91
乳房の深さ	深い						浅い	0.91
前乳頭の配置	外付						内付	0.68
後乳頭の配置	外付						内付	0.03
前乳頭の長さ	短い						長い	0.15
体貌と骨格	低い						高い	0.35
肢蹄	低い						高い	2.48
乳用強健性	低い						高い	0.71
乳器	低い						高い	1.85
決定得点	低い						高い	2.17

※SBVが±2.0以上のものには網掛けを表示した。