

JP3H57255

SEA-LAKE STONE
GT MAESTRO

◆ 個体識別番号:08595-1385-0
◆ 生産者:北海道 加藤 智行 氏

◆ 平成26年10月21日生

SEA-LAKE ストーン GT
マエストロ
BLF/CVF/BYF/CDF

後代検定
H.27
後期

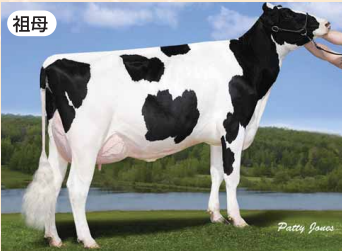
GNTP
+2,206

長命連産効果
+61,995円
乳代効果
+134,527円

産乳成分	+1,904	耐久性成分	+498	疾病繁殖成分	-196
泌乳持続性	1.78(40R%)	GPI	M	+1,493 kg	
決定得点	+1.74	F	+31 kg	-0.25 %	
乳用強健性	+0.97	乳器	+1.75	SNF	+132 kg +0.01 %
体貌と骨格	+0.81	肢蹄	+1.13	P	+45 kg -0.01 %
		信頼度	49R%	信頼度	52R%
		体細胞スコア	2.81(48R%)	在群期間	101(38R%)
未經産受胎率	58%(32R%)	初産受胎率	33%(43R%)	2産受胎率	35%(38R%)
				空胎日数	162日(50R%)

- ◆ 著名な“ジブシーランド”ファミリーからの種雄牛 5代祖に元カナダNo.1の名牛“セカンド ウインド”
- ◆ 祖母:セカンド スヌーズは2歳VG-86 を獲得し、高い泌乳能力も発揮
- ◆ 高い乳代効果と、肢蹄改良が期待の種雄牛

- ♂ ストーン フィンリー バーンズ ET
- ♂ デュドック ミスター バーンズ ET
- ♀ バインツリー フィンリー ミニー ET
- ♀ GTウエーブ スーダン 2ND スヌージング ET GP-82
2-00 2X 269 M10,916 F438 4.0% P357 3.3% SNF971 8.9%
- ♂ パーアードーン スーダン CRI ET
- ♀ ジレット エス ブラネット セカンド スヌーズ VG-86
4-09 3X 305 M19,589 F542 2.8% P588 3.0%
- ♂ エンセナダ タブー ブラネット ET



ジレット エス ブラネット セカンド スヌーズ

形質	程度	-2	-1	0	+1	+2	程度	SBV
高胸の幅	低い						高い	2.67
体の深さ	浅い						深い	1.30
鋭角性	欠く						富む	2.09
B C S	痩せ						肥え	1.27
尻の角度	坐骨高						坐骨低	0.65
坐骨幅	狭い						広い	3.15
後肢側望	直飛						曲飛	0.91
後肢後望	寄る						平行	2.06
蹄の角度	小さい						大きい	2.35
前乳房の付着	弱い						強い	2.45
後乳房の高さ	低い						高い	1.67
後乳房の幅	狭い						広い	4.89
乳房のけん垂	弱い						強い	0.14
乳房の深さ	深い						浅い	0.46
前乳頭の配置	外付						内付	1.20
後乳頭の配置	外付						内付	0.03
前乳頭の長さ	短い						長い	1.38
体貌と骨格	低い						高い	1.24
肢蹄	低い						高い	3.04
乳用強健性	低い						高い	1.69
乳器	低い						高い	3.41
決定得点	低い						高い	3.33

※SBVが±2.0以上のものには網掛けを表示した。

JP3H57446

NORTH-OUT MV
RAVE RED ET

◆ 個体識別番号:14677-1125-6
◆ 繁殖者:アメリカトム シュミット

◆ 平成27年5月3日生
◆ 生産者:北海道 北出 智幸 氏

ノースアウト MV
レイブ RED ET
BLF/CVF/BYF/CDF

後代検定
H.28
前期

GNTP
+1,975

長命連産効果
+38,046円
乳代効果
+106,545円

産乳成分	+1,376	耐久性成分	+559	疾病繁殖成分	+40
泌乳持続性	0.58(27R%)	GPI	M	-23 kg	
決定得点	+1.33	F	+63 kg	+0.78 %	
乳用強健性	+0.74	乳器	+1.92	SNF	+15 kg +0.31 %
体貌と骨格	-0.17	肢蹄	+0.79	P	+15 kg +0.20 %
		信頼度	46R%	信頼度	50R%
		体細胞スコア	2.10(45R%)	在群期間	103(26R%)
未經産受胎率	57%(13R%)	初産受胎率	40%(28R%)	2産受胎率	36%(25R%)
				空胎日数	137日(38R%)

- ◆ 乳器改良に優れるRED種雄牛!
- ◆ 祖母は多くの種雄牛を世に送り出した モーニングビュー スーパー ロクシー EX-90!!
- ◆ 乳器と肢蹄の改良に貢献

- ♂ ケーマナー エピック セーブ ET
- ♂ ジエネベーションス エピック ET
- ♀ ケーマナー ガボアー シークレシー ET
- ♀ モーニングビュー MGL レーニア ET VG-88
2-04 2X 305 M12,701 F547 4.3% P430 3.4%
- ♂ マウントフィールド SSI DCY モーグル ET
- ♀ モーニングビュー スーパー ロクシー EX-90
5-10 2X 305 M12,651 F438 3.5% P369 2.9%
- ♂ シャーレスデール スーパーステイション ET

GH-X ♀
9月末販売開始



モーニングビュー スーパー ロクシー

形質	程度	-2	-1	0	+1	+2	程度	SBV
高胸の幅	低い						高い	1.25
体の深さ	浅い						深い	0.43
鋭角性	欠く						富む	0.23
B C S	痩せ						肥え	1.32
尻の角度	坐骨高						坐骨低	1.15
坐骨幅	狭い						広い	1.14
後肢側望	直飛						曲飛	1.24
後肢後望	寄る						平行	0.70
蹄の角度	小さい						大きい	1.49
前乳房の付着	弱い						強い	3.51
後乳房の高さ	低い						高い	3.20
後乳房の幅	狭い						広い	0.87
乳房のけん垂	弱い						強い	0.07
乳房の深さ	深い						浅い	3.02
前乳頭の配置	外付						内付	3.28
後乳頭の配置	外付						内付	2.43
前乳頭の長さ	短い						長い	2.13
体貌と骨格	低い						高い	0.26
肢蹄	低い						高い	2.11
乳用強健性	低い						高い	1.28
乳器	低い						高い	3.74
決定得点	低い						高い	2.55

※SBVが±2.0以上のものには網掛けを表示した。